

# Venue 8

## Quick Start Guide

Guide d'information rapide

Guia de Início Rápido

Guía de inicio rápido



Scan for access  
to support

Dell.com/URL/tablets/3840

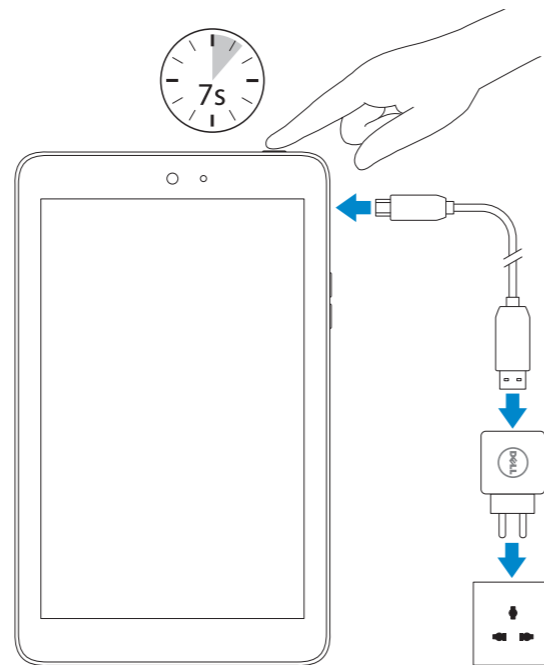


### 1 Connect the power cable and press the power button for 7 seconds

Connectez le câble d'alimentation et appuyez sur le bouton d'alimentation pendant 7 secondes

Conecte o cabo de alimentação e pressione o botão liga/desliga por 7 segundos

Conecte el cable de alimentación y presione el botón de encendido durante 7 segundos



### 2 Finish Android setup

Terminez l'installation d'Android | Conclua a configuração do Android  
Finalizar configuración Android

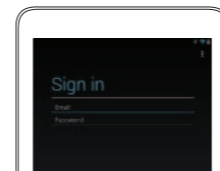


#### Connect to your network.

Connectez-vous à votre réseau.

Conecte-se à internet.

Conectar a su red.



#### Sign in to your account or create a new account.

Connectez-vous à votre compte ou créez un nouveau compte.

Entre na sua conta ou crie uma conta nova.

Inicie sesión en su cuenta o cree una nueva cuenta.

### 3 Register your tablet

Enregistrez votre tablette | Registre o tablet  
Registre su tableta

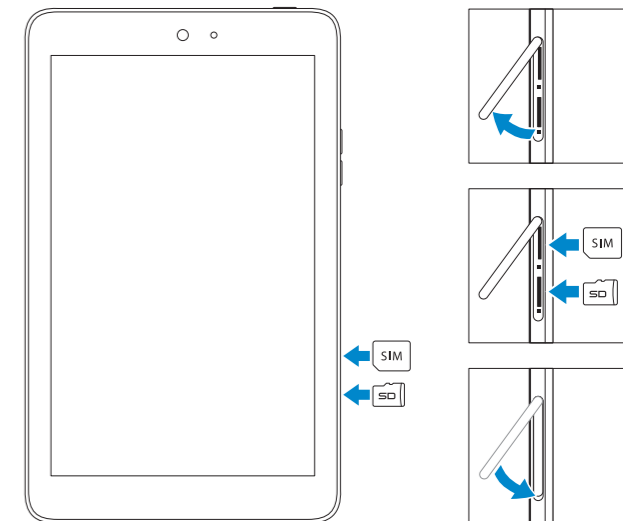
[dell.com/support/retail](http://dell.com/support/retail)

### 4 Insert SIM card (on LTE/HSPA+ models only) and optional microSD card (sold separately)

Insérez la carte SIM (modèles LTE/HSPA+ uniquement) et la carte microSD en option (vendue séparément)

Insira o cartão SIM (apenas nos modelos LTE/HSPA+ ) e o cartão microSD opcional (vendido separadamente)

Inserte la tarjeta SIM (solo en modelos LTE/HSPA+) y una tarjeta opcional microSD (se vende por separado)



© 2014 Dell Inc.  
© 2014 Google Inc.



02w23A00

Printed in China.  
2014-03

## Product support and manuals

Support produits et manuels

Supporte ao produto e manuais

Soporte del producto y manuales

## Contact Dell

Contacter Dell | Entre em contato com a Dell

Póngase en contacto con Dell

## Regulatory and safety

Règlementations et sécurité

Normatização e segurança

Normativa y seguridad

## Regulatory model

Modèle réglementaire | Modelo regulatório

Modelo normativo

## Regulatory type

Type réglementaire | Tipo regulatório

Tipo normativo

## Tablet model

Modèle de la tablette | Modelo do tablet

Modelo de tableta

## Información para NOM, o Norma Oficial Mexicana

La información que se proporciona a continuación se mostrará en los dispositivos que se describen en este documento, en conformidad con los requisitos de la Norma Oficial Mexicana (NOM):

### Importador:

Dell México S.A. de C.V.

Paseo de la Reforma 2620 - Piso 11.º

Col. Lomas Altas

11950 México, D.F.

Número de modelo reglamentario:

Voltaje de entrada:

Corriente de entrada (máxima):

Frecuencia de entrada:

Corriente de salida:

Voltaje de salida:

País de origen:

T02D

100 V CA a 240 V CA

0,3 A

50 Hz a 60 Hz

2,0 A

5,0 V CC

Hecho en China

[dell.com/support](https://dell.com/support)

[dell.com/support/manuals](https://dell.com/support/manuals)

[dell.com/contactdell](https://dell.com/contactdell)

[dell.com/regulatory\\_compliance](https://dell.com/regulatory_compliance)

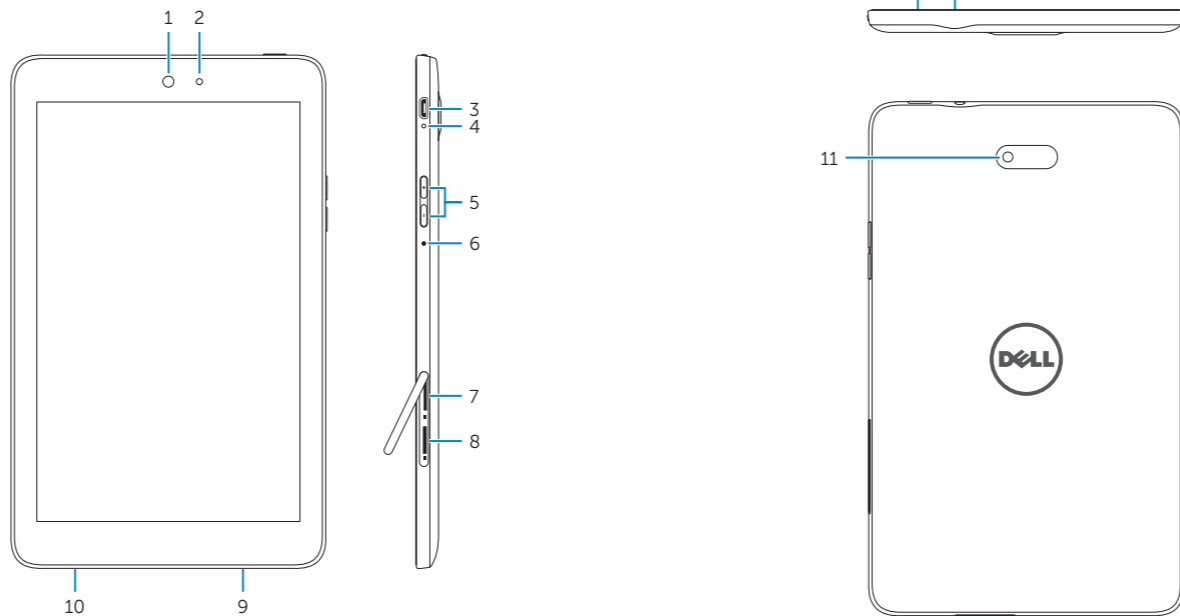
**T02D**

**T02D003, T02D004**

**Venue 8 LTE/3840 LTE/3840 HSPA+/3840**

# Features

Caractéristiques | Características | Funciones



1. Front camera
2. Ambient-light sensor
3. Micro-USB/charging port
4. Battery-charging status light
5. Volume buttons (2)
6. Microphone
7. SIM-card slot (LTE/HSPA+ models only)
8. MicroSD-card slot
9. Speaker
10. Service Tag label
11. Rear camera
12. Power button
13. Headset port

1. Caméra avant
2. Capteur de luminosité ambiante
3. Port micro-USB/de chargement
4. Voyant d'état de chargement de la batterie
5. Boutons de volume (2)
6. Microphone
7. Logement de carte SIM (modèles LTE/HSPA+ uniquement)
8. Logement de carte microSD
9. Haut-parleur
10. Étiquette de numéro de série
11. Caméra arrière
12. Bouton d'alimentation
13. Port pour casque

1. Câmera frontal
2. Sensor de luz ambiente
3. Porta micro USB/carregamento
4. Luz de status da carga/bateria
5. Botões de volume (2)
6. Microfone
7. Slot para cartão SIM (apenas modelos LTE/HSPA+ )
8. Slot para cartão MicroSD
9. Alto-falante
10. Etiqueta de serviço
11. Câmera traseira
12. Botão liga/desliga
13. Porta para fone de ouvido

1. Cámara frontal
2. Sensor de luz ambiental
3. Puerto de carga/micro USB
4. Indicador luminoso de estado de la batería
5. Botones de volumen (2)
6. Micrófono
7. Ranura para tarjeta SIM (solo modelos LTE/HSPA+)
8. Ranura para tarjeta MicroSD
9. Altavoz
10. Etiqueta de servicio
11. Cámara posterior
12. Botón de encendido
13. Puerto de audífonos